

20 compteurs permanents
11 compteurs tournants

quand ?

➔ 2016-2017

avec qui ?

- ➔ Direction des Infrastructures de la Collectivité
- ➔ DREAL Guyane

En bref

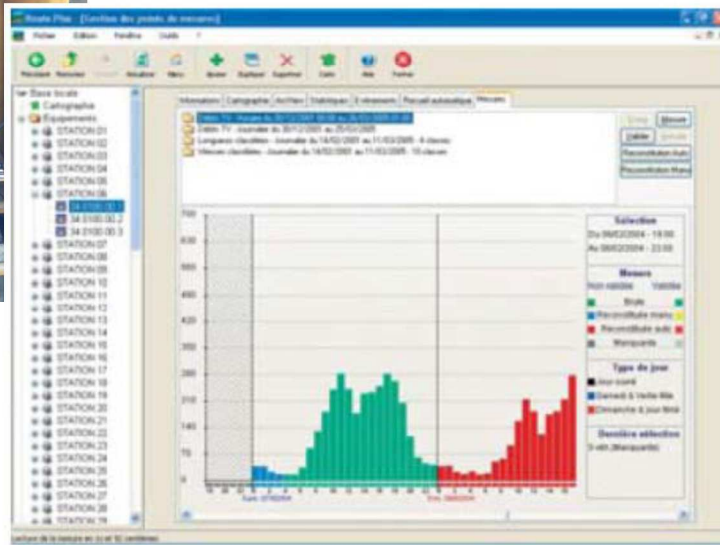
quelles missions ?

Définition du plan de recensement et de suivi du trafic à l'échelle du territoire :

- ➔ Prise en compte de l'existant et des besoins.
- ➔ Proposition d'un sectionnement du réseau.
- ➔ Définition des types d'équipements à mettre en place.
- ➔ Analyse terrain du positionnement de chaque équipement.
- ➔ Choix de la solution centrale de gestion.
- ➔ Evaluation budgétaire de l'opération.
- ➔ Montage de l'Appel d'Offres de fourniture et de pose.

pour quel budget ?

➔ Montant des études : 70 000 € HT



En savoir +



nos actions

- **Prise en compte de l'existant et des besoins :** analyse des données disponibles et des équipements existants avec leur état actuel de fonctionnement et de vétusté.
- **Proposition d'un sectionnement du réseau :** en fonction de l'existant et des besoins, mise au point du sectionnement.
- **Définition des types d'équipements à mettre en place :** station permanentes ; stations tournantes en 4 fois 1 semaine.
- **Analyse terrain du positionnement de chaque équipement :** validation des sites d'implantation et des conditions de raccordement aux réseaux.
- **Définition des fonctionnalités de la solution centrale de gestion.**
- **Évaluation budgétaire de l'opération :** en fonction du programme et de son phasage, évaluation budgétaire de l'opération d'investissement et de fonctionnement.
- **Rédaction de l'Appel d'Offres de fourniture et de pose :** cet Appel d'Offres a dû tenir compte des spécificités du territoire tant sur les spécifications des équipements (tropicalisation des cartes électroniques) et conditions de gestion de la maintenance.

Le problème posé

La ville du Lamentin allie urbanité et ruralité. Le territoire est vaste et bénéficiait d'une logique de fonctionnement de quartiers.

La municipalité souhaite accompagner ces situations à travers la pose de plans dans chacun des quartiers.

notre organisation

- **Durée des études :** 8 mois.
- La mission a été réalisée en groupement avec Egis France.